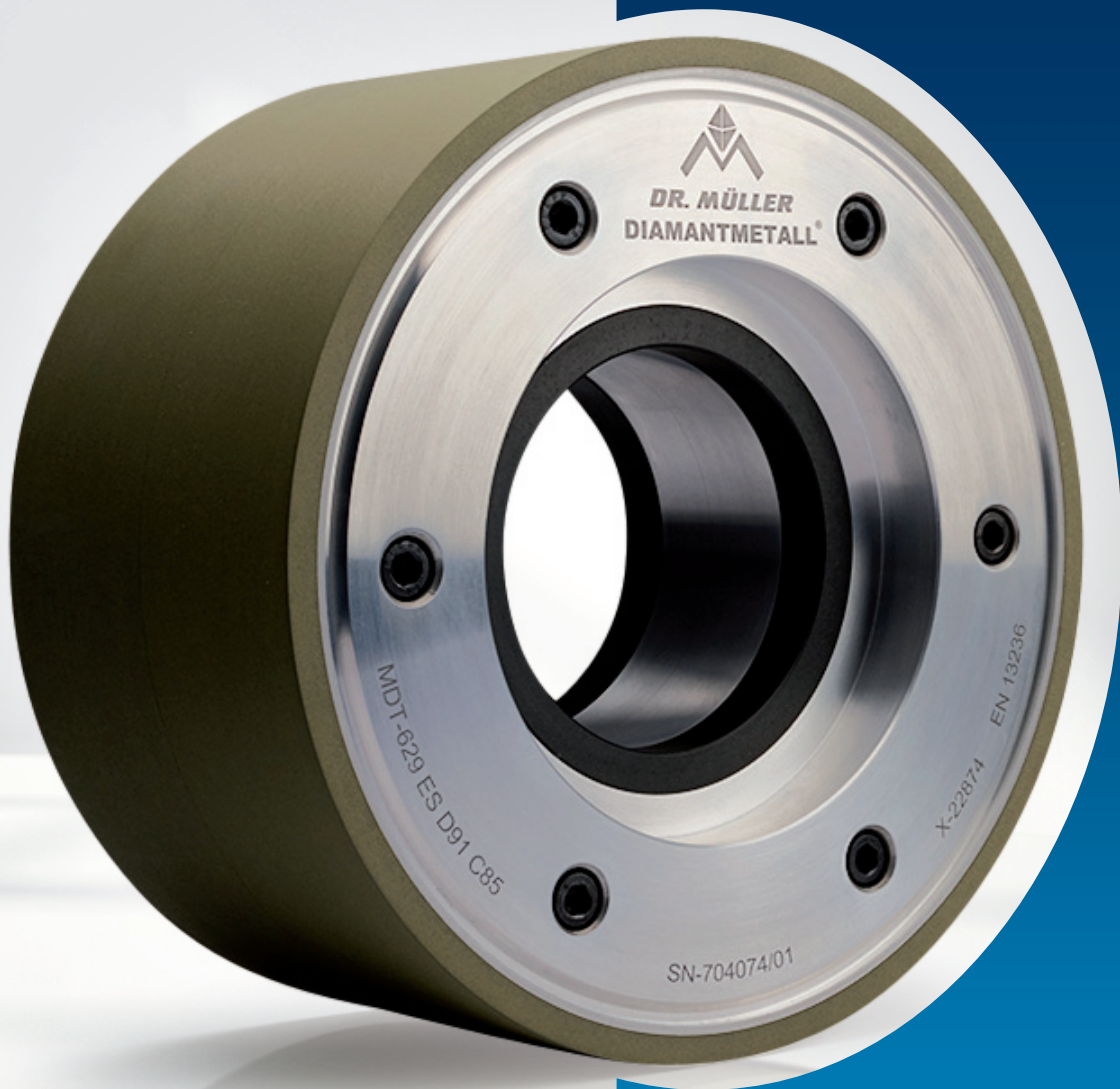


CENTERLESS

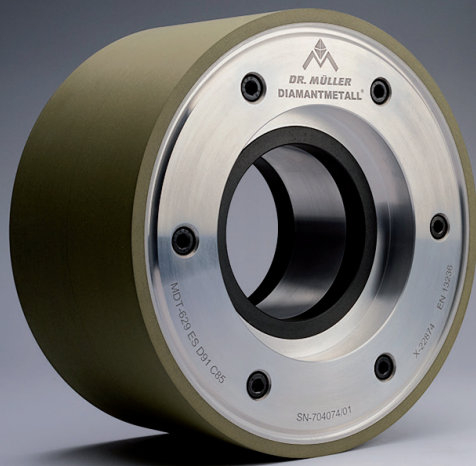
VOLLE FAHRT VORAUSS.

AUSSENRUNDSCHLEIFEN



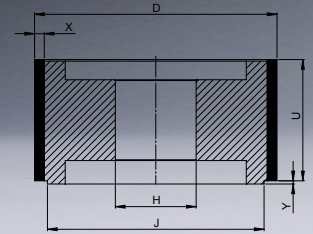
www.diamantmetall.com


DR. MÜLLER
DIAMANTMETALL®



TECHNISCHE MERKMALE

Anwendung:	Spitzenloses Außenrundscheifen (Durchgangs- und Einstechschleifen)
Material:	Hartmetall
Maschinen:	Agathon, Herminghausen, Tschudin, etc.
Kühlmittel:	Öl, Emulsion
Bindung:	Kunstharz
Abmessungen:	
	D 100mm, U 40mm, X 6mm-25mm
	D 125mm, U 40mm, X 6mm-25mm
	D 150mm, U 50mm, X 6mm-25mm
	ab D 200mm – 600mm,
	U 50mm - 400mm, X 6mm-25mm



UNSERE EFFIZIENTE LÖSUNG FÜR SERIEN- ODER MASSENFERTIGUNG VON ZYLINDRISCHEN WERKSTÜCKEN.

ZENTRALE EIGENSCHAFTEN

- Kontinuierliches Schleifen von zylindrischen Werkstücken aus Hartmetall bei minimalen Rüstzeiten
- Hohe Zerspanungsvolumina bei herausragender Präzision

KUNDENNUTZEN

- Das Durchgangs- und Einstechschleifen bietet gegenüber dem Schleifen zwischen Spitzen ein unkompliziertes Handling der Werkstücke mit einfachem Automatisierungsgrad. Ein ungewolltes Durchbiegen von langen Werkstücken bei einer gleichzeitig hohen Genauigkeit der Qualitätsparameter Rundheit, Zylinderform und Geradheit wird verhindert.
- Ein innovatives Grundkörperdesign reduziert das Schleifscheibengewicht und verringert die Belastung der Maschinenspindel.

VORTEILE FÜR IHR WERKSTÜCK

- Dämpfungselemente im Bohrungsbereich sorgen für eine Minimierung der Vibrationen im Schleifprozess und einen sanfteren Schliff.

OPTIMIERUNG DER SCHLEIFSCHEIBE

- Erhöhung der Standzeit der Centerless Schleifscheibe aufgrund eines X-Maßes von bis zu 25mm. Dies minimiert Ihre Rüstkosten sowie die Kosten in Ihrem Wiederbeschaffungsprozess.

PROFITABILITÄT

- Alle Centerless Schleifscheiben werden vor Auslieferung abgerichtet und geschärft. Dies reduziert die Einschleifzeit Ihrer Centerless Schleifscheibe auf das erforderliche Minimum.

KOSTENREDUKTION IM SCHLEIFPROZESS

- Durch die Aneinanderreihung mehrerer verschiedener Beläge kann ein reibungsloser Schrupp- Schlicht- und Polierprozess mit nur einer Schleifscheibe abgebildet werden.

UNSERE SERVICELEISTUNG

- Aufflanschen auf Ihrem beigestellten und technisch einwandfreien Flansch.